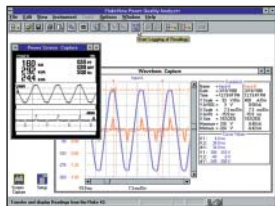


Анализатор качества электроэнергии 43В для однофазной сети



Fluke 43B



На всех входах



True RMS

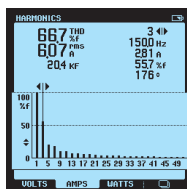
Принадлежности, входящие в комплект поставки

Комплект измерительных проводов TL224, набор зажимов типа "крокодил" AC220, комплект измерительных проводов TP4, блок аккумуляторов BP120MH, экранированный BNC-разъем BV120, сетевой адаптер/зарядное устройство PM8907, токовые клещи для переменного тока i400s, набор зажимов типа "крокодил" AB200, набор измерительных щупов TP1-1, футляр для переноски C120, интерфейсный кабель OC4USB, программное обеспечение SW43W FlukeView, датчик напряжения VPS 40, ИК термометр Fluke 61, руководство пользователя и руководство по эксплуатации.

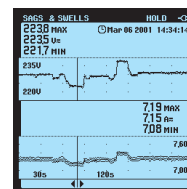
Идеальный прибор для поиска проблем в однофазной сети энергоснабжения.

Fluke 43B – это выбор инженера для диагностики качества и устранения неисправностей в сети энергоснабжения, а также сбоев общего характера в работе оборудования. Удобный в использовании благодаря меню выбора режимов определения качества электроэнергии, он сочетает в одном приборе возможности анализатора качества электроэнергии,

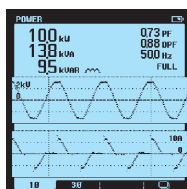
осциллографа с полосой пропускания 20 МГц, мультиметра и регистратора данных.



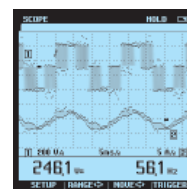
- Отображение гармоник напряжения, тока и мощности.
- до 51-й гармоники.
- Суммарный коэффициент гармонических искажений (THD).
- Сдвиг по фазе отдельных гармоник.



- измерение напряжения и силы тока в режиме регистратора на протяжении до 16 суток.
- Использование курсоров для более подробного анализа событий с сети.



- Измерение мощности, коэффициента мощности, COS φ, VA и VAR.
- Отображение формы импульсов напряжения и тока.



- Функция автоматического запуска Connect-and-View™ для быстрого отображения форм сигналов.
- Одновременный просмотр каналов напряжения и тока

Технические характеристики

(Подробные характеристики приведены на веб-сайте компании Fluke)

Позиция меню	Измерения	Диапазоны	Погрешность
V	V	5,000 В - 1250 В	± (1% + 10)
A	A	50,00А - 50,00 кА	± (1% + 10)
Hz	Частота электропитания Пик фактор	40,0 - 70,0 Гц 1,0 - 10,0	± (0,5% + 2) ± (5% + 1)
Мощность	Вт, VAR, VA PF, DPF, COS φ	250 Вт - 1,56 ГВт 0,25-0,9 0,90-1,00	± (4% + 4) ± 0,04 ± 0,03
Гармоники	Напряжение Ток Мощность Коэффициент гармоник	от 1-й до 51-й гармоники от 1-й до 51-й от 1-й до 51-й от 1,0 до 30,0	± (3% + 2) ± (15% + 5) ± (3% + 8) ± (15% + 5) ± (5% + 2) ± (30% + 5) ± 10%
Провалы и выбросы	Напряжение и ток	от 4 минут до 16 дней	± (2% + 10)
Регистрация перек. процессов	ширина импульса 40 нс до 40 переход. процессов	Выберите 20/50/100/200% выше или ниже лин. напр.	± 5% полной шкалы
Пусковой ток	По выбору от 1 с До 5 мин	1 А до 1000 А	± 5% полной шкалы
Сопр./проводимости/емкость	Сопротивление Емкость	500,0 Ом - 30,00 МОм 50,00 нФ - 500,0 мкФ	± (0,6% + 5) ± (2% + 10)
Температура (с доп. принадлежн.)	°C °F	-100,0 °C - 400,0 °C -200,0 °F - 800,0 °F	± (0,5% + 5)
Осциллографическое отображение	пост, пер, пост+пер. пик, пик-пик, Гц, коэф заполнения, фаза, ширина импульса, пик-фактор	Частота выборки: Диапазон частот Напряжение Ч/Б (Канал 1) Ток Ч/Б (Канал 2)	25 М выборки/с 20 МГц 15 ГГц
Сохран. показ. на экр.	Все функции	20 экранов	
Регистрация событий	V/A/Гц, мощность, гармоники, сопротивление, темпер. формы сигнала	от 4 минут до 16 дней	Выберите любые парам. в каждом режиме экрана

Срок службы батарей: никель-кадмиевый аккумулятор (зарядное устройство в комплекте), обычно до 6 часов непрерывной работы.

Удары и вибрация: военный стандарт США 28800E, Type 3, Class III, Style B.

Рабочая температура: от 0 °C до 50 °C;

Корпус: IP51 (защита от пыли, капель, воды).

Гарантия - 3 года.

Архангельск (8182)63-90-72
 Астана +7(7172)727-132
 Астрахань (8512)99-46-04
 Барнаул (3852)73-04-60
 Белгород (4722)40-23-64
 Брянск (4832)59-03-52
 Владивосток (423)249-28-31
 Волгоград (844)278-03-48
 Вологда (8172)26-41-59
 Воронеж (473)204-51-73
 Екатеринбург (343)384-55-89
 Иваново (4932)77-34-06
 Ижевск (3412)26-03-58
 Казань (843)206-01-48

Калининград (4012)72-03-81
 Калуга (4842)92-23-67
 Кемерово (3842)65-04-62
 Киров (8332)68-02-04
 Краснодар (861)203-40-90
 Красноярск (391)204-63-61
 Курск (4712)77-13-04
 Липецк (4742)52-20-81
 Магнитогорск (3519)55-03-13
 Москва (495)268-04-70
 Мурманск (8152)59-64-93
 Набережные Челны (8552)20-53-41
 Нижний Новгород (831)429-08-12
 Новокузнецк (3843)20-46-81

Новосибирск (383)227-86-73
 Омск (3812)21-46-40
 Орел (4862)44-53-42
 Оренбург (3532)37-68-04
 Пенза (8412)22-31-16
 Пермь (342)205-81-47
 Ростов-на-Дону (863)308-18-15
 Рязань (4912)46-61-64
 Самара (846)206-03-16
 Санкт-Петербург (812)309-46-40
 Саратов (845)249-38-78
 Севастополь (8692)22-31-93
 Симферополь (3652)67-13-56
 Смоленск (4812)29-41-54

Сочи (862)225-72-31
 Ставрополь (8652)20-65-13
 Сургут (3462)77-98-35
 Тверь (4822)63-31-35
 Томск (3822)98-41-53
 Тула (4872)74-02-29
 Тюмень (3452)66-21-18
 Ульяновск (8422)24-23-59
 Уфа (347)229-48-12
 Хабаровск (4212)92-98-04
 Челябинск (351)202-03-61
 Череповец (8202)49-02-64
 Ярославль (4852)69-52-93